

ใบความรู้

เรื่อง ขั้นตอนการเข้าสู่โปรแกรม Macromedia Dreamweaver 8

โปรแกรม Macromedia Dreamweaver 8 เป็นอีกโปรแกรมหนึ่ง ที่มีการออกแบบ มาเพื่อที่จะใช้ในการจัดการกับเอกสารที่ใช้สำหรับ การสร้างเว็บเพจ ซึ่งในสมัยก่อนหากจะมี การสร้างเว็บเพจขึ้นแต่ละเว็บเพจนั้น ต้องให้ผู้ที่มีความรู้ในภาษา HTML มาเขียนรหัสคำสั่ง (Code) ให้ แต่ในปัจจุบันโปรแกรม Macromedia Dreamweaver 8 สามารถที่จะสร้างรหัสคำสั่งให้กับผู้ใช้โดยอัตโนมัติ ซึ่งผู้ใช้ไม่จำเป็นต้องมีความรู้ด้านของภาษา HTML เนื่องจากโปรแกรม Macromedia Dreamweaver 8 นั้นจะมีลักษณะ การทำงานที่คล้ายๆ กับโปรแกรมพิมพ์เอกสารที่เราเคยใช้และรู้จักกันดี ซึ่งจะมีเครื่องมือและแถบคำสั่งให้เราเลือกใช้ได้ เหมือนกับ Word Processor จึงช่วยให้สามารถเว็บเพจด้วยความสะดวกและรวดเร็ว

การเข้าสู่โปรแกรม Macromedia Dreamweaver 8

หลังจากที่เราได้มีการติดตั้งโปรแกรมแล้ว เราสามารถเรียกใช้งานโปรแกรมได้โดยวิธีการดังต่อไปนี้

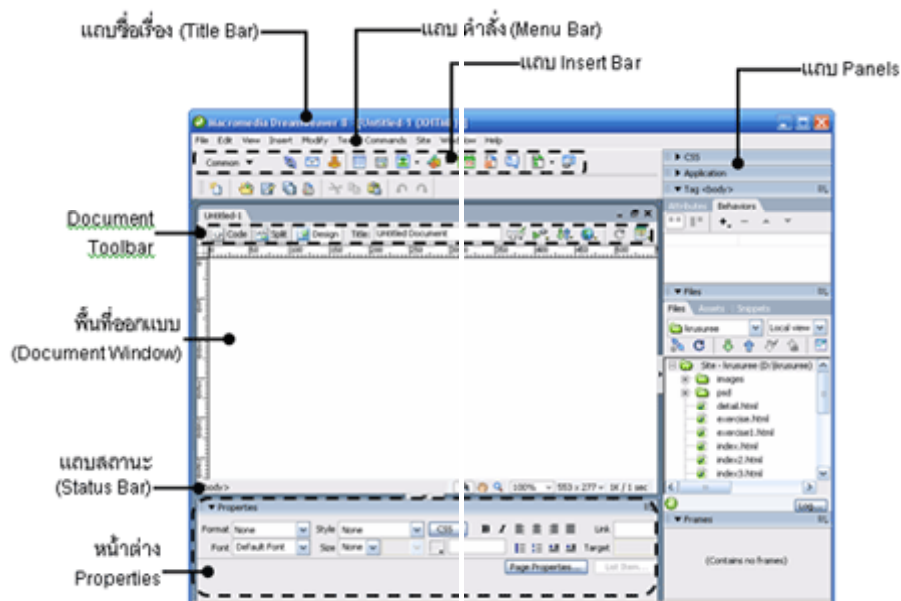
1. คลิกปุ่ม Start > Programs > Macromedia > Macromedia Dreamweaver 8

วิธีการเข้าสู่โปรแกรมมีขั้นตอนดังนี้

- 1.คลิก  ที่ Taskbar ด้านล่าง
2. เลือกที่ Program > Macromedia > Macromedia Dreamweaver 8 โปรแกรมจะทำงาน และเปิดหน้าต่างโปรแกรมขึ้นมา
- 3.โปรแกรมถูกเปิดขึ้นมาแล้ว



ส่วนประกอบของโปรแกรม Dreamweaver 8



- แถบชื่อเรื่อง (Title Bar) แสดงชื่อแฟ้มข้อมูลที่กำลังใช้งานอยู่
- แถบคำสั่ง (Menu Bar) เป็นส่วนที่เก็บคำสั่งต่าง ๆ ที่ใช้งานในโปรแกรม Dreamweaver 8
- แถบ Document Tool Bar เป็นส่วนที่ใช้ในการจัดการกับเว็บเพจ ณ ขณะนั้น เช่นการเปลี่ยนมุมมองในการดูหน้าเว็บเพจ
- แถบ Insert Bar เป็นกลุ่มเครื่องมือที่ใช้สร้างองค์ประกอบต่าง ๆ ในเว็บเพจ ซึ่งประกอบด้วยชุดเครื่องมือ 8 ชุดด้วยกัน
- พื้นที่ออกแบบ (Document Window) เป็นส่วนที่ใช้สำหรับใส่เนื้อหาและจัดองค์ประกอบของเว็บเพจ โดยประกอบด้วยมุมมองการทำงาน 3 รูปแบบด้วยกันคือ Design, Code และ Code and Design
- แถบสถานะ (Status Bar) เป็นส่วนที่แสดงสถานะของการใช้งานโปรแกรม ณ ขณะนั้น หน้าต่าง Properties เป็นส่วนของคำสั่งที่ใช้ในการกำหนดคุณสมบัติขององค์ประกอบต่าง ๆ ที่เราต้องการเปลี่ยนแปลงหรือตกแต่ง
- Panel Group เป็นกลุ่มของแผงควบคุม ที่ใช้แทนคำสั่งและติดต่อกับฐานข้อมูล

มุมมองต่าง ๆ ของ Document Windows

ในการออกแบบหน้าเว็บเพจด้วยโปรแกรม Dreamweaver 8 เราสามารถเลือกรูปแบบหรือมุมมองของหน้าต่างเว็บเพจได้ 3 รูปแบบด้วยกันคือ



Show Code View ใช้แสดงหน้าจออกแบบเป็นภาษา HTML



Show Code and Design View ใช้แสดงหน้าจออกแบบเป็นภาษา HTML และหน้าจออกแบบจริง



Show Design View ใช้แสดงหน้าจออกแบบเป็นหน้าจออกแบบจริง

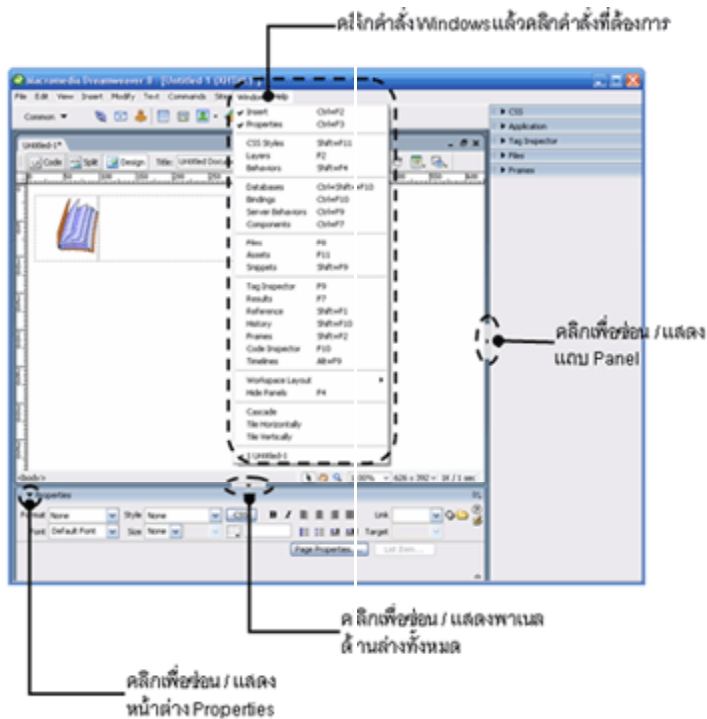
การซ่อนและแสดงเครื่องมือออกแบบ

ในการออกแบบเว็บเพจนั้น บางครั้งต้องการใช้เครื่องมือเพิ่มเติมเพื่อใช้ในการออกแบบ แต่บางครั้งก็ต้องการซ่อนเครื่องมือต่าง ๆ ไว้ชั่วคราวเพื่อดูหน้าเว็บเพจที่ออกแบบไว้ให้ชัดเจน การซ่อนและแสดงเครื่องมือออกแบบในโปรแกรม Dreamweaver 8 สามารถทำได้หลายวิธีด้วยกัน ดังนี้คือ

วิธีที่ 1 โดยการคลิกที่คำสั่ง Windows แล้วคลิกคำสั่งที่ต้องการใช้งาน

วิธีที่ 2 โดยการคลิกที่ปุ่มลูกศรเล็ก ๆ หน้าแถบ Panel

วิธีที่ 3 กดแป้นพิมพ์ <F4> เพื่อซ่อนหรือแสดงเครื่องมือทั้งหมด



นอกจากการแบ่งสัดส่วนหน้าเว็บด้วยเฟรมแล้ว เรามารู้จักกับเครื่องมือที่ใช้ในการจัดหน้าเว็บเพจอีกอย่างหนึ่ง ซึ่งช่วยให้เราสามารถวางโครงร่างของหน้าเว็บได้ตามต้องการ

1. การสร้างเลเยอร์

Layer เป็นเครื่องมือหนึ่งใน Dreamweaver ที่เหมาะในการใช้จัดหน้าเว็บเพจ เนื่องจากมีความสะดวกในการเคลื่อนย้ายหรือจัดหน้าเว็บได้ตามความต้องการ ทั้งนี้เพราะ Layer เปรียบเสมือนแผ่นใสที่สามารถนำองค์ประกอบต่าง ๆ มาวางไว้ภายใน และซ้อนกันหลายชั้นได้

ส่วนประกอบของเลเยอร์

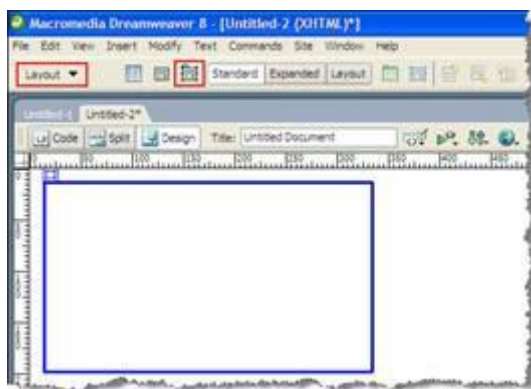
สำหรับลากหรือดึงเลเยอร์ไปตามบริเวณที่ต้องการ

สำหรับย่อหรือขยายขนาดของเลเยอร์ซึ่งมีทั้งหมด 8 จุด

การสร้างเลเยอร์

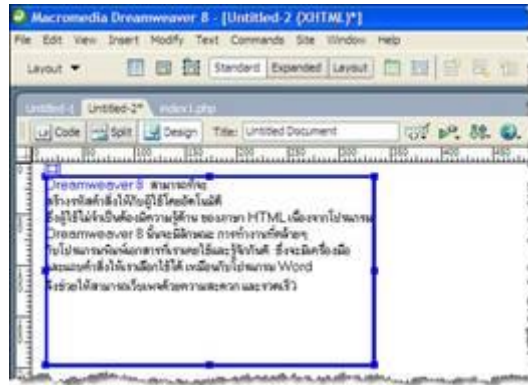
การสร้างเลเยอร์มีวิธีการ ดังนี้

- คลิกแท็บ Layout เพื่อสร้างเลเยอร์
- คลิกปุ่ม Draw Layer
- ลากพอยน์เตอร์ให้เป็นกรอบสี่เหลี่ยมบนเว็บเพจ



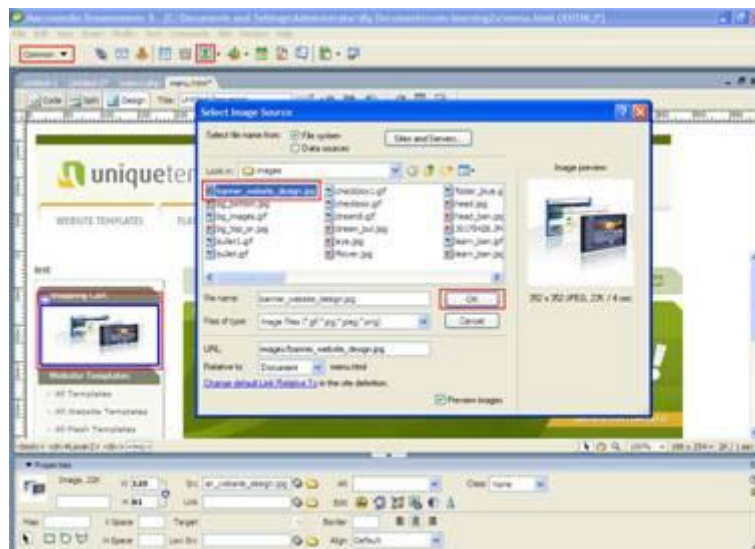
การพิมพ์ข้อความในเลเยอร์

เมื่อสร้างเลเยอร์เสร็จแล้ว ตำแหน่งเคอร์เซอร์จะกระพริบอยู่ในเลเยอร์ สามารถพิมพ์ข้อความลงไปได้เหมือนกานพิมพ์งานปกติ โดยข้อความจะปรากฏอยู่ด้านบนของเลเยอร์



การใส่รูปภาพในเลเยอร์

- คลิกที่เลเยอร์ที่ต้องการจะแทรกรูปภาพ
- คลิกที่คำสั่ง Insert >> Image หรือ เครื่องมือ Image บนกลุ่มเครื่องมือ Common



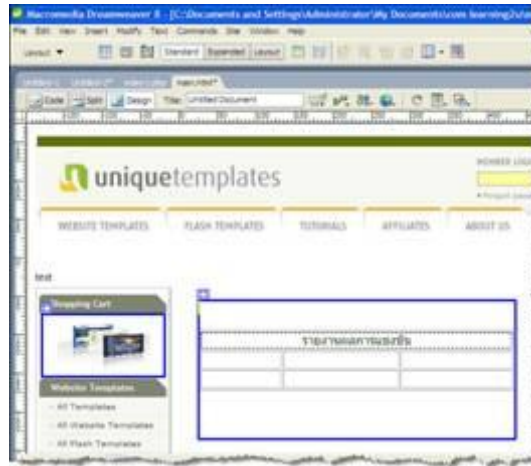
- จะได้หน้าต่าง Select Image Source เลือกรูปภาพที่ต้องการแล้วคลิก OK
- ภาพที่เลือกจะแทรกอยู่ในเลเยอร์ทันที หากภาพใหญ่เกินไปเลเยอร์จะขยายให้เท่ากับขนาดของภาพโดยอัตโนมัติ
- คลิกที่ปุ่มแฮนด์เคิลเพื่อปรับขนาดภาพและเลเยอร์ตามความเหมาะสม

การใส่ตารางในเลเยอร์

ตารางที่สร้างในเลเยอร์อาจจะเป็นตารางเปล่าที่สร้างขึ้นใหม่ หรือตัดลอกตารางที่สร้างไว้แล้วมาใส่ก็ได้ ดังนี้

- คลิกที่เลเยอร์ที่จะแทรกตาราง
- คลิกที่เครื่องมือ Table จะได้หน้าต่าง Table ขึ้นมา

- เลือกลักษณะตาราง เช่น 3 แถว 3 คอลัมน์ แล้วคลิกปุ่ม OK
- ตารางจะแทรกในเลเยอร์ทันที ปรับขนาดตารางและตกแต่งตาราง (ตามที่ได้ศึกษามาในหน่วยที่ 5)



2. การปรับแต่งรายละเอียดของเลเยอร์

การปรับแต่งเลเยอร์ โดยทั่วไปจะใช้ Properties Inspector ซึ่งเมื่อคลิกที่เลเยอร์จะได้ Properties หน้าตา ดังนี้



Layer ID หมายถึง หมายเลขอ้างอิงเมื่อเรียกใช้ Layer นั้น ๆ เช่น Layer1, Layer2 ซึ่งจะเรียงลำดับเลเยอร์ที่สร้างก่อนเป็นหลัก

L และ T หมายถึง การกำหนดตำแหน่งของเลเยอร์ ซึ่งย่อมาจาก Left และ Top
W และ H หมายถึง การกำหนดขนาดของเลเยอร์ ซึ่งย่อมาจาก

จาก Width และ Height มีหน่วยเป็นพิกเซล (Pixel)

Z-Index ใช้ในการเปลี่ยนลำดับเลเยอร์

Bg image สำหรับปรับแต่งสีและรูปภาพพื้นหลังเลเยอร์

Vis สำหรับกำหนดว่าจะแสดงหรือซ่อนเลเยอร์

Overflow หมายถึง การตั้งค่าเฟืองค์ประกอบที่มีขนาดใหญ่กว่าเลเยอร์ ซึ่งแบ่ง

ออกเป็น

Visible ขยายเลเยอร์เพื่อให้เห็นทั้งหมด

Hidden จำกัดเลเยอร์เท่าเดิม

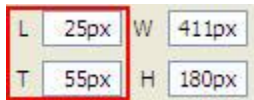
Scroll ให้สร้างสกรอลบาร์โดยอัตโนมัติ



Auto ให้สร้างสกรอลบาร์อัตโนมัติเมื่อขนาดองค์ประกอบใหญ่กว่าเลเยอร์

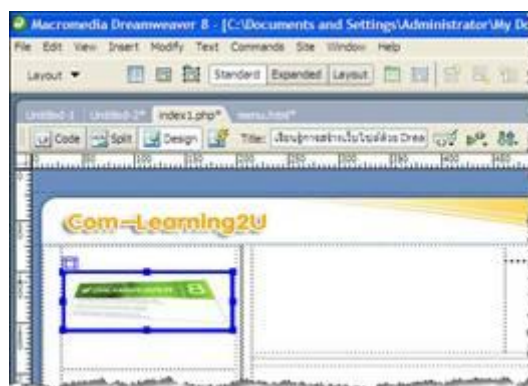
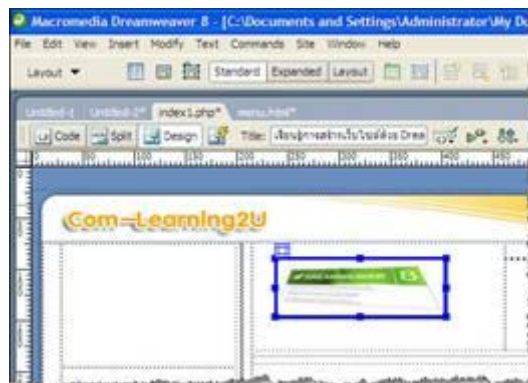
Clip สำหรับจำกัดส่วนในการแสดงผล โดยมีตำแหน่ง L (Left), R (Right), T (Top), B (Bottom)

การเคลื่อนย้ายเลเยอร์

- การย้ายเลเยอร์ด้วย Properties โดยกำหนดเป็นตัวเลขที่ L (Left) และ T (Top)



- การใช้เมาส์ ให้เลื่อนเมาส์ไปตรงเส้นขอบหรือปุ่ม  เมาส์จะเปลี่ยนเป็น  คลิกเมาส์ค้างไว้แล้วลากย้ายไปยังตำแหน่งที่ต้องการจึงให้ปล่อยเมาส์

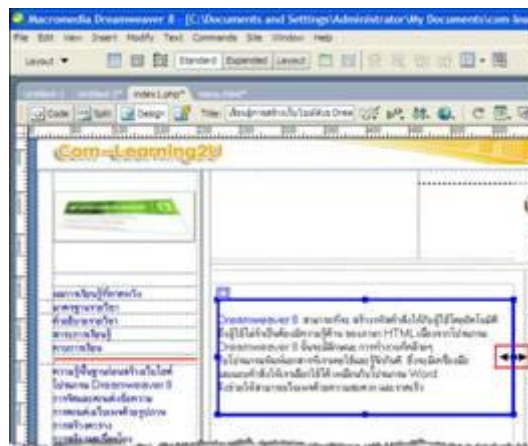
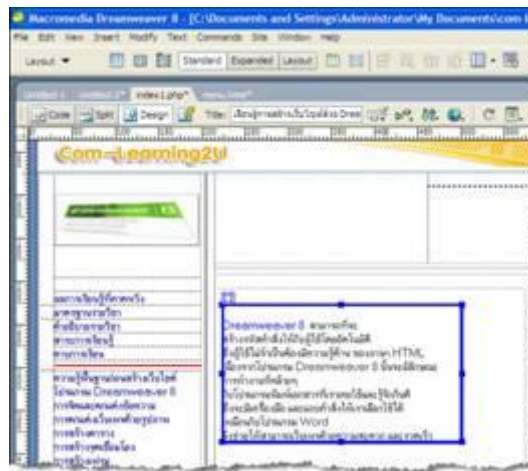


การย่อ / ขยายเลเยอร์

- คลิกที่เลเยอร์ ใช้ Properties กำหนดที่ช่อง W เพื่อกำหนดความกว้าง และ H เพื่อกำหนดความสูง โดยกำหนดเป็นตัวเลข Pixel

L	25px	W	411px
T	55px	H	180px

- คลิกที่เลเยอร์ เลื่อนเมาส์ไปที่ปุ่มแฮนเดิลด้านใดด้านหนึ่ง เมาส์จะเปลี่ยนเป็นรูปลูกศร 2 ทิศ คลิกค้างไว้แล้วลากเมาส์เพื่อย่อหรือขยายเลเยอร์



3. การใช้งานพาเนลเลเยอร์

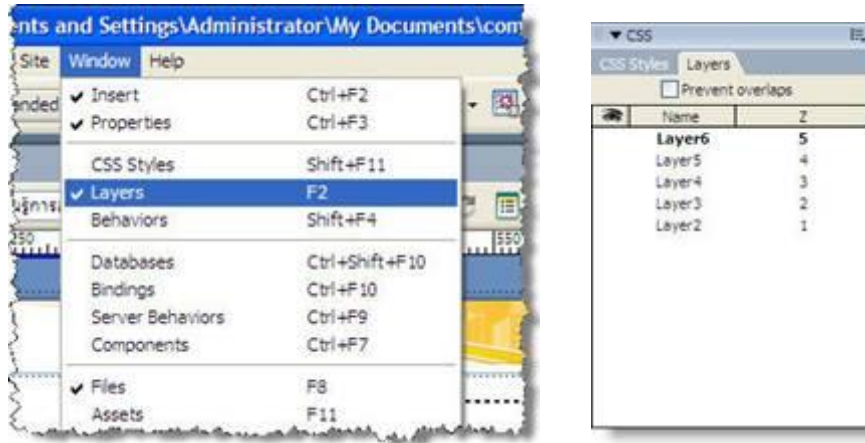
พาเนลเลเยอร์ มีไว้สำหรับจัดการกับเลเยอร์ เช่น จัดวางลำดับเลเยอร์ เปลี่ยนชื่อเลเยอร์ ลบเลเยอร์ เป็นต้น

การจัดลำดับเลเยอร์

ในกรณีที่สร้างเลเยอร์ไว้หลายอัน เลเยอร์ที่สร้างก่อนจะวางอยู่ล่างสุด เลเยอร์อื่น ๆ จะ

ดูภาพ ชั้น ๆ กันขึ้นมาด้านบนโดยลำดับ

การจัดลำดับหรือสลับเลเยอร์ให้เลเยอร์ที่ต้องการที่พาเนล แล้วพิมพ์ตัวเลขค่าที่ต้องการลงไป โดยค่าที่มีตัวเลขน้อยที่สุดจะอยู่ล่างสุด



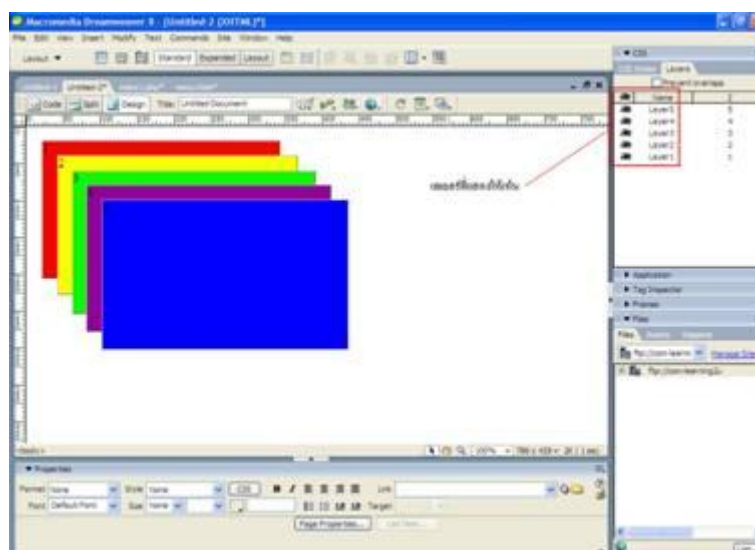
การซ่อน / แสดงเลเยอร์


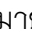
ในขณะที่ออกแบบเว็บเพจ ถ้ามีเลเยอร์อยู่บนเว็บเพจหลายอัน อาจไม่สะดวกในการทำงาน ผู้ออกแบบเว็บเพจสามารถซ่อนเลเยอร์เอาไว้ชั่วคราวก่อนได้ เมื่อออกแบบเว็บเพจเสร็จแล้วจึงสั่งให้แสดงเลเยอร์ทั้งหมด

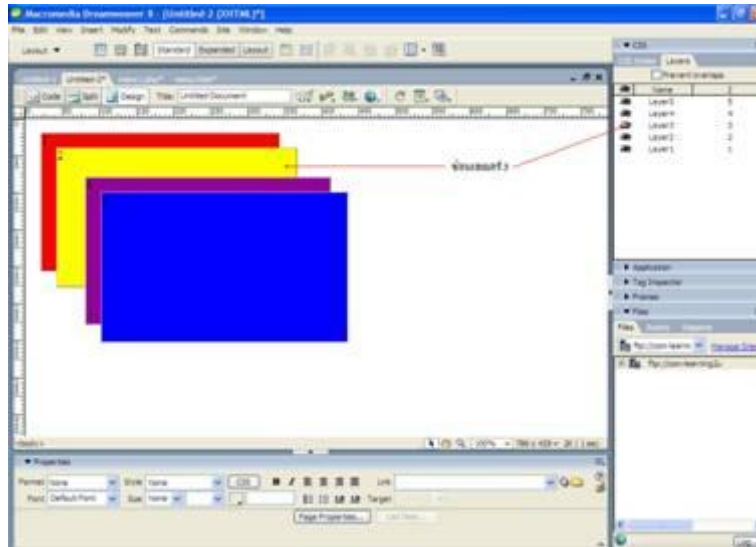
การซ่อนเลเยอร์ทำได้ดังนี้

- คลิกที่เลเยอร์ที่ต้องการจะซ่อน

ที่พาเนลเลเยอร์จะมีไอคอนรูปดวงตา  ปรากฏขึ้นมาตรงหน้าเลเยอร์ชื่อนั้น

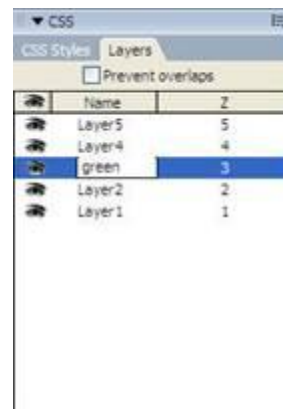
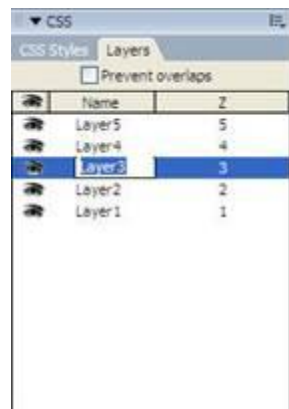


- คลิกตรงดวงตา ถ้าดวงตาปิด  หมายถึงซ่อนเลเยอร์ เลเยอร์ที่หน้าเว็บเพจจะหายไป ถ้าดวงตาเปิด  หมายถึง แสดงเลเยอร์ จะเห็นเลเยอร์นั้นปรากฏขึ้นมา



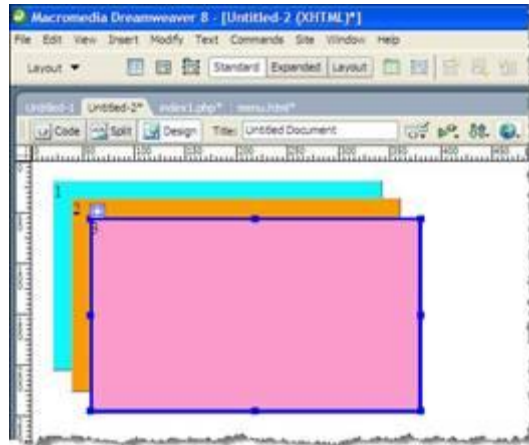
การเปลี่ยนชื่อเลเยอร์

- ดับเบิลคลิกที่ชื่อเลเยอร์พาเนลเลเยอร์
- พิมพ์ชื่อใหม่ลงไปแทนที่คำว่า Layer หรือคลิกที่เลเยอร์เว็บเพจแล้วเปลี่ยนชื่อที่ Layer ID ของ Properties Inspector ก็ได้



การลบเลเยอร์


การลบเลเยอร์ที่ต้องการให้คลิกที่เลเยอร์นั้น ๆ แล้วคลิกปุ่ม < Delete > ถ้าต้องการเรียกเลเยอร์ที่เพิ่งลบไปกลับคืนมา ให้คลิกคำสั่ง Edit >> Undo >> Delete หรือใช้แป้น < Ctrl > + < Z >

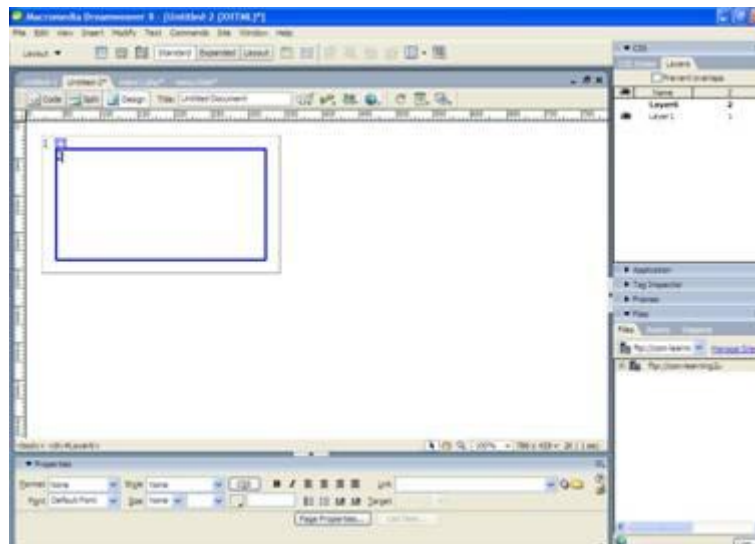


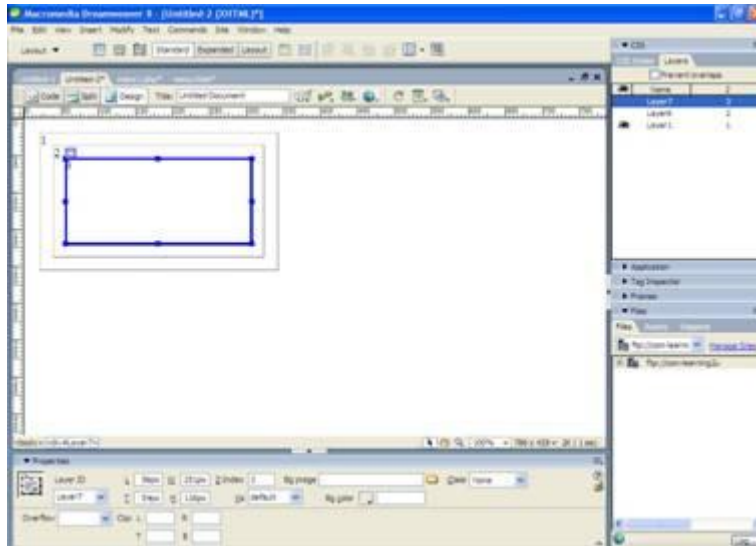
4. การสร้างเลเยอร์ซ้อนกัน

ในบางกรณีอาจจะต้องนำเลเยอร์หลายอันมาซ้อนทับกันอยู่ในเลเยอร์แม่ (Parent Layer) อันใหญ่อันหนึ่งอัน เพื่อที่จะใส่ข้อความ ภาพประกอบ หรือตาราง การซ้อนเลเยอร์ช่วยให้เว็บเพจน่าสนใจมากขึ้น ช่วยประหยัดเนื้อที่ สะดวกเวลาเคลื่อนย้าย แก้ไข และปรับแต่งเว็บเพจให้สวยงาม

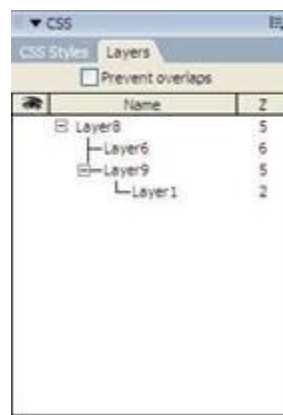
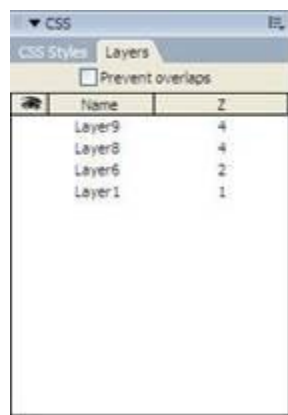
การสร้างเลเยอร์มีวิธีทำ ดังนี้

- วาดเลเยอร์ด้วยเครื่องมือ Draw Layer  โดยวาดเลเยอร์แม่ก่อน แล้กดปุ่ม < Alt > ค้างไว้พร้อมกับลากเมาส์เพื่อสร้างเลเยอร์ย่อยให้ซ้อนทับกัน

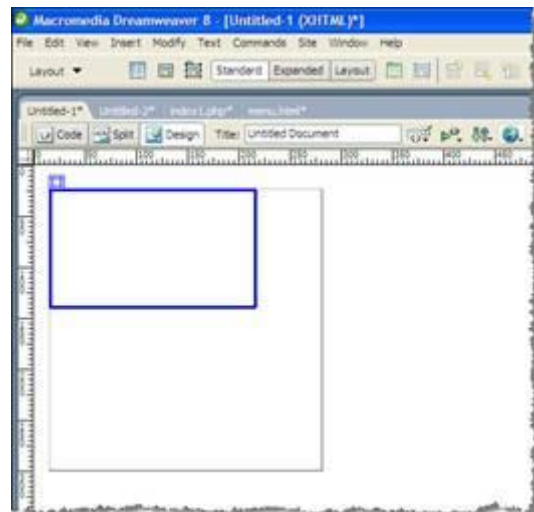
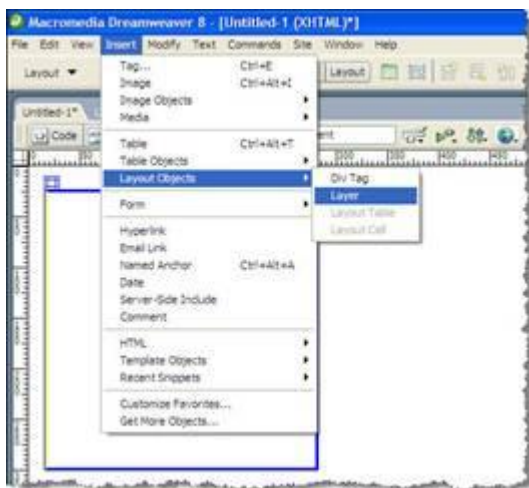




- หรือใช้พาเนลเลเยอร์ โดยคลิกที่เลเยอร์ย่อยพร้อมกับกดแป้น < Ctrl > ค้างไว้ แล้วลากไปวางยังเลเยอร์แม่



- หรือคลิกเลือกเลเยอร์แล้วใช้เมนู Insert >> Layout Objects >> Layer



การกำหนดให้เลเยอร์ที่สร้างให้ทีหลังซ้อนกันอัตโนมัติทุกครั้ง ให้เลือกคำสั่ง Edit >> Preference... หรือ < Ctrl > + < U > จะได้หน้าต่าง Preferences คลิกที่ Layers ใน Category แล้วเลือกตัวเลือก Nest when creates within a layer

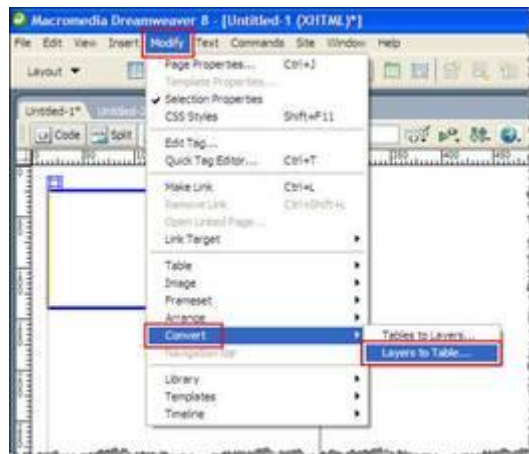


5. การแปลงเลเยอร์

การแปลงเลเยอร์เป็นตาราง

ในการใช้เลเยอร์จัดองค์ประกอบต่าง ๆ ในหน้าเว็บเพจสามารถทำได้ง่ายและสะดวก แต่ผู้เข้าชมที่ใช้เบราว์เซอร์รุ่นต่ำกว่าเวอร์ชัน 4 จะไม่สามารถชมหน้าเว็บเพจที่สร้างจากเลเยอร์ได้ สำหรับในกรณีนี้มีวิธีแก้ไขคือ เปลี่ยนเลเยอร์ให้เป็นตาราง ซึ่งจะทำให้เบราว์เซอร์ทั่วไปแสดงผลข้อมูลได้

- คลิกเมนู Modify >> Convert >> Layer to Table



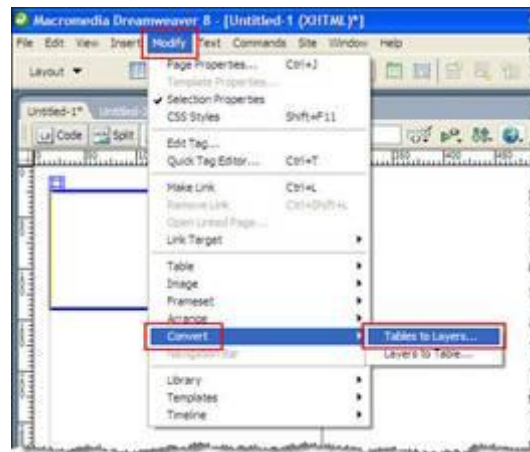
- จะปรากฏหน้าต่างตั้งค่าตาราง Convert Layer to Table



- คลิกปุ่ม OK

การแปลงตารางเป็นเลเยอร์

- คลิกเมนู Modify >> Convert >> Table to Layer



- จะปรากฏหน้าต่างตั้งค่าต่าง ๆ ในส่วนของ Convert Tables to Layer

