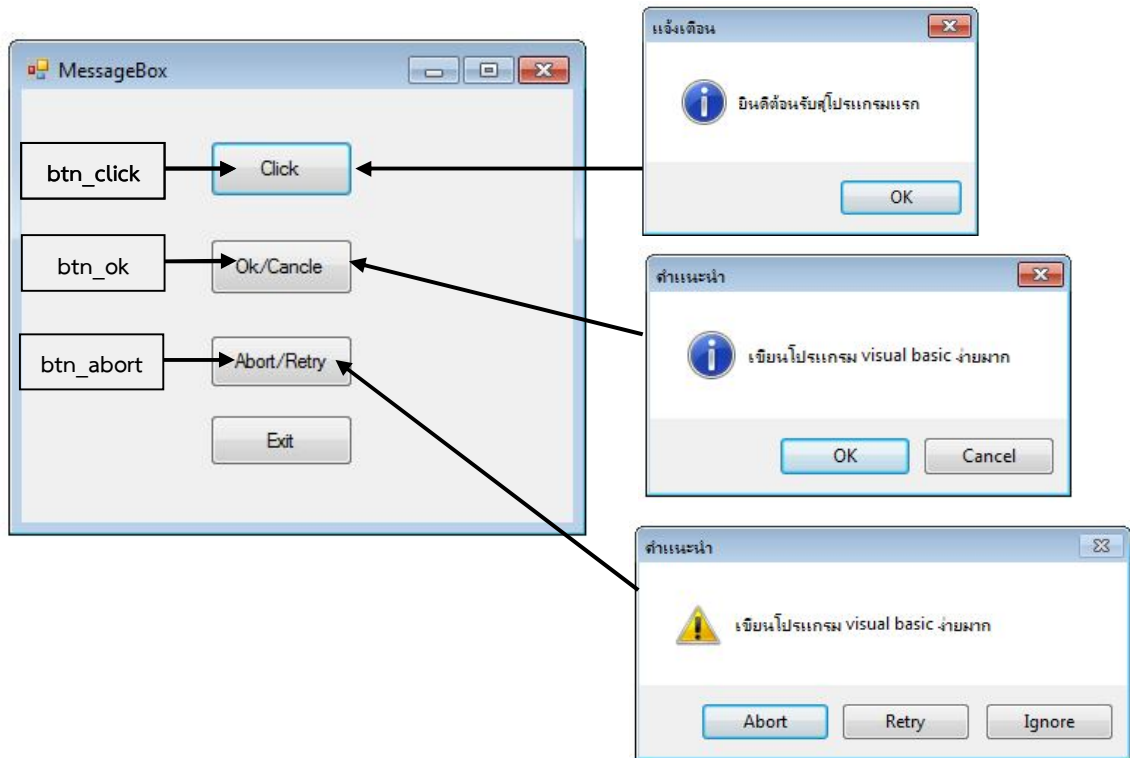


## ใบงานที่ 4

**คำชี้แจง** ให้นักเรียนฝึกปฏิบัติการใช้ Button และ MessageBox โดยมีขั้นตอนดังต่อไปนี้

1. สร้างไฟล์ใน D:\ โดยกำหนดชื่อโปรเจกต์ใหม่ กำหนดชื่อเป็น example2
2. วางคอนโทรลให้ได้ดังภาพที่กำหนดให้ และกำหนดคุณสมบัติของคอนโทรลให้ถูกต้อง



3. เมื่อทำงานเสร็จเรียบร้อย copy โฟลเดอร์ ไปวางใน mywork ให้เรียบร้อย