

คู่มือแนวทางการจัดการเรื่องร้องเรียน การทุจริตและประพฤติมิชอบ



โรงเรียนคลองท่อมราชภัฏรังสรรค์

สังกัดสำนักงานเขตพื้นที่การศึกษามัธยมศึกษาตัง กระบี่
สำนักงานคณะกรรมการการศึกษาขั้นพื้นฐาน กระทรวงศึกษาธิการ



คู่มือแนวทางการจัดการเรื่องร้องเรียน การทุจริตและประพฤติมิชอบ



โรงเรียนคลองท่อมราชภัฏรำงสรรค์ จังหวัดกระบี่
สำนักงานเขตพื้นที่การศึกษามัธยมศึกษาตรางค์ กระบี่

คำนำ

คู่มือแนวปฏิบัติการจัดการเรื่องร้องเรียนการทุจริตและประพฤติมิชอบของโรงเรียนคลองท่อมราษฎร์รังสรรค์ จังหวัดกระบี่ ฉบับนี้จัดทำขึ้นเพื่อเป็นแนวทางการดำเนินการจัดการเรื่องร้องเรียนการทุจริตและประพฤติมิชอบโรงเรียนคลองท่อมราษฎร์รังสรรค์ จังหวัดกระบี่ ทั้งนี้การจัดการข้อร้องเรียนจนได้ข้อยุติ ให้ความรวดเร็วและมีประสิทธิภาพเพื่อตอบสนองความต้องการและความคาดหวังของผู้บริการ จำเป็นจะต้องมีขั้นตอนกระบวนการ และแนวทางในการปฏิบัติงานที่ชัดเจนและเป็นมาตรฐานเดียวกัน

โรงเรียนคลองท่อมราษฎร์รังสรรค์ จังหวัดกระบี่

สารบัญ

| เรื่อง | หน้า |
|---|------|
| คำนำ | ก |
| สารบัญ | ๗ |
| ๑ หลักการและเหตุผล | ๑ |
| ๒ การจัดตั้งศูนย์รับเรื่องร้องเรียนการทุจริตและประพฤติมิชอบโรงเรียนคลองท่อม ราษฎร์รังสรรค์ จังหวัดกระบี่ | ๑ |
| ๓ สถานที่ | ๑ |
| ๔ หน้าที่ความรับผิดชอบ | ๑ |
| ๕ วัตถุประสงค์ | ๑ |
| ๖ คำจำกัดความ | ๑ |
| ๗ ระยะเวลาเปิดให้บริการ | ๒ |
| ๘ แผนผังกระบวนการจัดการเรื่องร้องเรียนการทุจริตและประพฤติมิชอบ | ๓ |
| ๙ ขั้นตอนปฏิบัติงาน | ๔ |
| ๑๐ การรับและตรวจสอบข้อร้องเรียนจากช่องทางต่างๆ | ๔ |
| ๑๑ การบันทึกข้อร้องเรียน | ๕ |
| ๑๒ การประสานหน่วยงานเพื่อแก้ไขข้อร้องเรียนและการแจ้งกลับผู้ร้องเรียน | ๕ |
| ๑๓ ติดตามการแก้ไขข้อร้องเรียน | ๖ |
| ๑๔ การรายงานผลการจัดการข้อร้องเรียนของหน่วยงาน | ๖ |
| ๑๕ มาตรฐานงาน | ๖ |
| ๑๖ แบบฟอร์ม | ๖ |
| ๑๗ จัดทำโดย | ๖ |
| ภาคผนวก | |
| แบบฟอร์มใบรับแจ้งเหตุเรื่องราวร้องเรียน/ร้องทุกข์ | |

คู่มือการปฏิบัติงานรับเรื่องร้องเรียนการทุจริตและประพฤติมิชอบ โรงเรียนคลองท่อมราษฎร์รังสรรค์ จังหวัดกระบี่

๑. หลักการและเหตุผล

พระราชกฤษฎีกาว่าด้วยหลักเกณฑ์และวิธีการบริหารกิจการบ้านเมืองที่ดี พ.ศ. ๒๕๔๖ ได้กำหนดแนวทางปฏิบัติราชการ มุ่งให้เกิดประโยชน์สุขแก่ประชาชน โดยยึดประชาชนเป็นศูนย์กลาง เพื่อตอบสนองความต้องการของประชาชนให้เกิดความผาสุกและความเป็นอยู่ที่ดีของประชาชน เกิดผลสัมฤทธิ์ต่องานบริการที่มีประสิทธิภาพและเกิดความคุ้มค่าในการให้บริการ ไม่มีขั้นตอนปฏิบัติงานเกินความจำเป็นมีการปรับปรุงให้ทันต่อสถานการณ์ ประชาชนได้รับการอำนวยความสะดวกและได้รับการตอบสนองความต้องการและมีการประเมินผลการให้บริการอย่างสม่ำเสมอ

๒. การจัดตั้งศูนย์รับเรื่องร้องเรียนการทุจริตและประพฤติมิชอบโรงเรียนคลองท่อมราษฎร์รังสรรค์ จังหวัดกระบี่

เพื่อให้การบริหารระบบราชการเป็นไปด้วยความถูกต้อง บริสุทธิ์ ยุติธรรม ควบคู่กับการพัฒนาบำบัดทุกข์ บำรุงสุข ตลอดจนดำเนินการแก้ไขปัญหาความเดือดร้อนของประชาชน ได้อย่างมีประสิทธิภาพด้วยความรวดเร็วประสพผลสำเร็จอย่างเป็นรูปธรรม อีกทั้งเพื่อเป็นศูนย์รับแจ้งเบาะแสการทุจริต หรือไม่ได้รับความเป็นธรรมจากการปฏิบัติงานของเจ้าหน้าที่โรงเรียนคลองท่อมราษฎร์รังสรรค์ จังหวัดกระบี่ จึงได้จัดตั้งศูนย์รับเรื่องร้องเรียนทุกขันธ์ ซึ่งในกรณีการร้องเรียนที่เกี่ยวกับบุคคล จะมีการเก็บรักษาเรื่องราวไว้เป็นความลับและปกปิดชื่อผู้ร้องเรียน เพื่อมิให้ผู้ร้องเรียนได้รับผลกระทบและได้รับความเดือดร้อนจากการร้องเรียน

๓. สถานที่ตั้ง

ตั้งอยู่ ณ โรงเรียนคลองท่อมราษฎร์รังสรรค์ จังหวัดกระบี่ ๒๐๗ หมู่ ๒ ตำบลคลองท่อมใต้ อำเภอลองท่อม จังหวัดกระบี่

๔. หน้าที่ความรับผิดชอบ

เป็นศูนย์กลางในการรับเรื่องร้องเรียนการทุจริตและประพฤติมิชอบและให้บริการข้อมูลข่าวสารให้คำปรึกษา รับเรื่องปัญหาความต้องการและข้อเสนอแนะของผู้ปกครองนักเรียนและประชาชน

๕. วัตถุประสงค์

๑. เพื่อให้การดำเนินงานจัดการข้อร้องเรียน / ร้องทุกข์ ของศูนย์รับเรื่องราวร้องทุกข์โรงเรียนคลองท่อมราษฎร์รังสรรค์ จังหวัดกระบี่ มีขั้นตอน / กระบวนการ และแนวทางในการปฏิบัติงานเป็นมาตรฐานเดียวกัน

๒. เพื่อให้มั่นใจว่าได้มีการปฏิบัติตามข้อกำหนด ระเบียบ หลักเกณฑ์เกี่ยวกับการจัดการข้อร้องเรียน/ ร้องทุกข์ ที่กำหนดไว้อย่างสม่ำเสมอและมีประสิทธิภาพ

๖. คำจำกัดความ

"ผู้รับบริการ" หมายถึง ผู้ที่มารับบริการจากส่วนราชการและประชาชนทั่วไป

"ผู้มีส่วนได้เสีย" หมายถึง ผู้ที่ได้รับผลกระทบ ทั้งทางบวกและทางลบ ทั้งทางตรงและทางอ้อมจากการดำเนินการของส่วนราชการ เช่น ผู้ปกครองนักเรียนและประชาชนในโรงเรียนวัดควนธานี

"การจัดการข้อร้องเรียน" มีความหมายครอบคลุมถึงการจัดการในเรื่องข้อร้องเรียน/ร้องทุกข์/ข้อเสนอแนะ/ข้อคิดเห็น/คำชมเชย/การสอบถามหรือการร้องขอข้อมูล

"ผู้ร้องเรียน/ร้องทุกข์" หมายถึง ประชาชนทั่วไป/ผู้มีส่วนได้เสียที่มาติดต่อราชการผ่านช่องทางต่าง ๆ มีวัตถุประสงค์ครอบคลุมการร้องเรียน/ร้องทุกข์/การให้ข้อเสนอแนะ/การให้ข้อคิดเห็น/การชมเชย/การร้องขอข้อมูล

"ช่องทางการรับข้อร้องเรียน / ร้องทุกข์" หมายถึง ช่องทางต่าง ๆ ที่ใช้ในการรับเรื่องร้องเรียน / ร้องทุกข์ เช่น ติดต่อด้วยตนเอง / ติดต่อทางโทรศัพท์ / เว็บไซต์/ Face Book

ประเภทข้อร้องเรียน

๑. ข้อร้องเรียนการให้บริการ หมายถึง ข้อไม่พึงพอใจด้านการให้บริการวิชาการต้องการให้ผู้ให้บริการปรับปรุงแก้ไขการปฏิบัติงาน ได้แก่ ความไม่สะดวกในการรับบริการ ความล่าช้า ข้อผิดพลาดในการให้บริการ การเลือกปฏิบัติกับผู้รับบริการ การใช้คำพูด การดูแลต้อนรับ การควบคุมอารมณ์ของผู้ปฏิบัติงาน เป็นต้น

๒. ข้อร้องเรียนประเภทอื่น ๆ หมายถึง ข้อที่ไม่พึงพอใจในด้านการบริการวิชาการต้องการให้ผู้ให้บริการแก้ไขในด้านหลักสูตร การบริหารจัดการไม่โปร่งใส ระบบการปฏิบัติงานของเจ้าหน้าที่ เป็นต้น

ความรุนแรงข้อร้องเรียน

๑. ระดับรุนแรงมาก เป็นข้อร้องเรียนผู้รับบริการไม่พึงพอใจอย่างมาก และเป็นเรื่องที่ผลกระทบภาพลักษณ์ เสื่อมเสียชื่อเสียงองค์กร มีผลกระทบอย่างรุนแรงส่งผลให้ผู้รับบริการตัดสินใจไม่เลือกใช้บริการ

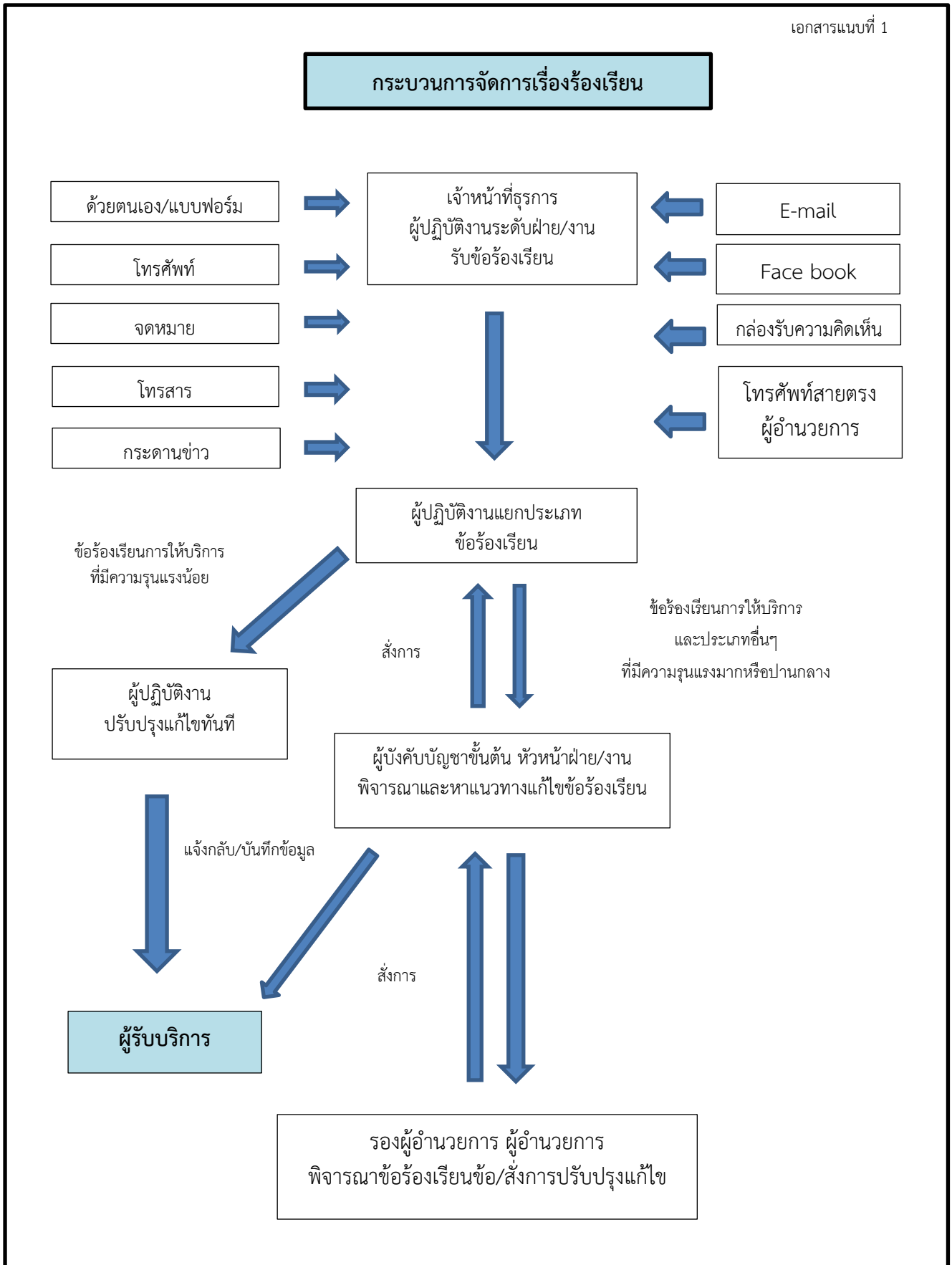
๒. ระดับรุนแรงปานกลาง เป็นข้อร้องเรียนเกี่ยวกับการบริการ ที่สร้างความไม่พึงพอใจสำหรับผู้รับบริการหากปล่อยทิ้งไว้จะทำให้ผู้รับบริการเลือกใช้บริการจากที่อื่น

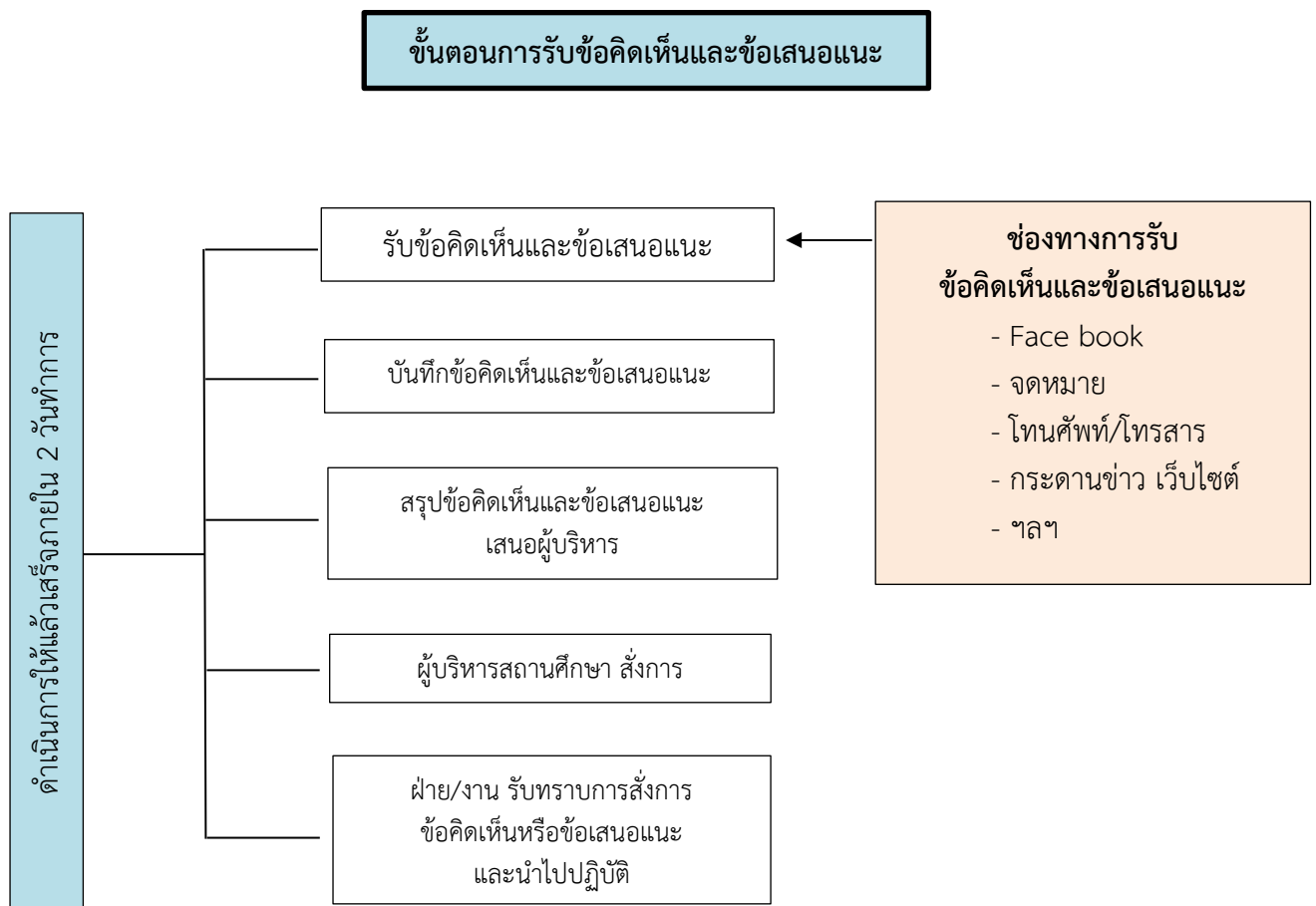
๓. ระดับรุนแรงเล็กน้อย เป็นข้อร้องเรียนอาจจะเกิดจากการได้รับข้อมูลไม่ครบถ้วนสมบูรณ์ การมีอคติต่อเจ้าหน้าที่ ซึ่งเป็นปัจจัยส่วนบุคคลของผู้รับบริการ

๗. ระยะเวลาเปิดให้บริการ

เปิดให้บริการวันจันทร์ ถึง วันศุกร์ (ยกเว้นวันหยุดที่ทางราชการกำหนด ตั้งแต่เวลา ๑๘.๓๐ - ๑๖.๓๐ น.

๘. แผนผังกระบวนการจัดการเรื่องร้องเรียน/ร้องทุกข์





๙. ขั้นตอนการปฏิบัติงาน

การแต่งตั้งผู้รับผิดชอบจัดการข้อร้องเรียน / ร้องทุกข์ ของหน่วยงาน

๙.๑ จัดตั้งศูนย์ / จุดรับข้อร้องเรียน / ร้องทุกข์ ของประชาชน

๙.๒ จัดทำคำสั่งแต่งตั้งเจ้าหน้าที่ประจำศูนย์

๙.๓ แจกผู้รับผิดชอบตามคำสั่งโรงเรียนวัดควนธานี เพื่อความสะดวกในการประสานงาน

๑๐. การรับและตรวจสอบข้อร้องเรียน / ร้องทุกข์ จากช่องทางต่าง ๆ

ดำเนินการรับและติดตามตรวจสอบข้อร้องเรียน / ร้องทุกข์ ที่เข้ามาถึงหน่วยงานจากช่องทางต่าง ๆ โดยมีข้อปฏิบัติตามที่กำหนด

| ช่องทาง | ความถี่ในการตรวจสอบช่องทาง | ระยะเวลาดำเนินการรับข้อร้องเรียน/ร้องทุกข์ เพื่อประสานหาทางแก้ไขปัญหา | หมายเหตุ |
|---|----------------------------|---|----------|
| ร้องเรียนด้วยตนเอง ณ ศูนย์รับเรื่องร้องทุกข์ | วันเวลาราชการ | ภายใน ๑ วันทำการ | |
| ร้องเรียนผ่านเว็บไซต์ http://www.kts.ac.th | ทุกวัน | ภายใน ๑ วันทำการ | |
| ร้องเรียนทาง Face Book โรงเรียนคลองท่อมราษฎร์รังสรรค์ จังหวัดกระบี่ | ทุกวัน | ภายใน ๑ วันทำการ | |
| ร้องเรียนทางจดหมาย เจ้าหน้าที่ของ ถึงโรงเรียนคลองท่อมราษฎร์ รังสรรค์ ๒๐๗ หมู่ ๒ ตำบลคลอง ท่อมใต้ อำเภอคลองท่อม จังหวัด กระบี่ | ทุกวัน | ภายใน ๑ วันทำการ | |
| กล่องรับความคิดเห็น | ทุกวัน | ภายใน ๑ วันทำการ | |
| โทรศัพท์สายตรงผู้อำนวยการ โรงเรียน หมายเลข ๐๗๕- ๖๙๙๒๐๙ | ทุกวัน | ภายใน ๑ วันทำการ | |

๑๑. การบันทึกข้อร้องเรียน

๑๑.๑ กรอกแบบฟอร์มบันทึกข้อร้องเรียน / ร้องทุกข์ โดยมีรายละเอียด ชื่อ-สกุล ที่อยู่ หมายเลขโทรศัพท์ติดต่อ เรื่องร้องเรียน/ร้องทุกข์ และสถานที่เกิดเหตุ

๑๑.๒ ทุกช่องทางที่มีการร้องเรียน เจ้าหน้าที่ต้องบันทึกข้อร้องเรียน / ร้องทุกข์ ลงสมุดบันทึกข้อร้องเรียน / ร้องทุกข์

๑๒. การประสานหน่วยงานเพื่อแก้ปัญหาข้อร้องเรียน / ร้องทุกข์ และการแจ้งผู้ร้องเรียน / ร้องทุกข์ทราบ

๑๒.๑ กรณีเป็นการขอข้อมูลข่าวสาร ประสานหน่วยงานผู้ครอบครองเอกสาร เจ้าหน้าที่ที่เกี่ยวข้อง เพื่อให้ข้อมูลแก่ผู้ร้องขอได้ทันที

๑๒.๒ ข้อร้องเรียน / ร้องทุกข์ ที่เป็นการร้องเรียนเกี่ยวกับคุณภาพการให้บริการของหน่วยงาน เช่น การขอหลักฐานทางการศึกษา การเก็บเงินระดมทรัพยากรนักเรียน เป็นต้น จัดทำบันทึกข้อความเสนอไปยังผู้บริหารเพื่อสั่งการหน่วยงานที่เกี่ยวข้อง โดยเบื้องต้นอาจโทรศัพท์แจ้งไปยังหน่วยงานที่เกี่ยวข้อง

๑๒.๓ ข้อร้องเรียน / ร้องทุกข์ ที่ไม่อยู่ในความรับผิดชอบของโรงเรียนวัดควนธานี ให้ดำเนินการประสานหน่วยงานภายนอกที่เกี่ยวข้อง เพื่อให้เกิดความรวดเร็วและถูกต้อง ในการแก้ไขปัญหาต่อไป

๑๒.๔ ข้อร้องเรียนที่ส่งผลกระทบต่อหน่วยงาน เช่น กรณีผู้ร้องเรียนทำหนังสือร้องเรียนความไม่โปร่งใสในการจัดซื้อจัดจ้าง ให้เจ้าหน้าที่จัดทำบันทึกข้อความเพื่อเสนอผู้บริหารพิจารณาสั่งการไปยังหน่วยงานที่รับผิดชอบ เพื่อดำเนินการตรวจสอบและแจ้งผู้ร้องเรียนทราบ ต่อไป

๑๓. การติดตามแก้ไขปัญหาข้อร้องเรียน

ให้หน่วยงานที่เกี่ยวข้องรายงานผลการดำเนินการให้ทราบภายใน ๕ วันทำการ เพื่อเจ้าหน้าที่ศูนย์ฯ จะได้แจ้งให้ผู้ร้องเรียนทราบ ต่อไป

๑๔. การรายงานผลการดำเนินการให้ผู้บริหารทราบ

๑๔.๑ ให้รวบรวมและรายงานสรุปการจัดการข้อร้องเรียน/ร้องทุกข์ ให้ผู้บริหารทราบทุกเดือน

๑๔.๒ ให้รวบรวมรายงานสรุปข้อร้องเรียนหลังจากสิ้นปีงบประมาณ เพื่อนำมาวิเคราะห์การจัดการข้อร้องเรียน / ร้องทุกข์ ในภาพรวมของหน่วยงาน เพื่อใช้เป็นแนวทางในการแก้ไข ปรับปรุง พัฒนา องค์กร ต่อไป

๑๕. มาตรฐานงาน

การดำเนินการแก้ไขข้อร้องเรียน / ร้องทุกข์ ให้แล้วเสร็จภายในระยะเวลาที่กำหนด กรณีได้รับเรื่องร้องเรียน / ร้องทุกข์ ให้ศูนย์รับเรื่องราวร้องทุกข์โรงเรียนคลองท่อมราษฎร์รังสรรค์ จังหวัดกระบี่ ดำเนินการตรวจสอบและพิจารณาส่งเรื่องให้หน่วยงานที่เกี่ยวข้อง ดำเนินการแก้ไขปัญหาข้อร้องเรียน / ร้องทุกข์ให้แล้วเสร็จภายใน ๑๕ วัน ทำการ

๑๖. แบบฟอร์ม

แบบฟอร์มใบรับแจ้งเหตุเรื่องราวร้องเรียน / ร้องทุกข์

๑๗. จัดทำโดย

ศูนย์รับเรื่องราวร้องทุกข์โรงเรียนคลองท่อมราษฎร์รังสรรค์ จังหวัดกระบี่

ภาคผนวก



แบบฟอร์มหนังสือร้องทุกข์-ร้องเรียน

เขียนที่.....
วันที่.....เดือน.....พ.ศ.

เรียน ผู้อำนวยการโรงเรียนคลองท่อมราษฎร์รังสรรค์ จังหวัดกระบี่

ข้าพเจ้า (นาย/นางสาว/นาง).....อายุ.....ปี
อยู่บ้านเลขที่.....หมู่ที่.....ตำบล.....อำเภอ.....จังหวัด.....
ขอร้องทุกข์-ร้องเรียนแก่ท่าน เนื่องจาก.....

เพื่อให้ดำเนินการช่วยเหลือและแก้ไขปัญหา ดังนี้

ขอแสดงความนับถือ

(ลงชื่อ).....ผู้ร้องทุกข์/ร้องเรียน
(.....)

หมายเลขโทรศัพท์.....



คู่มือแนวทางการจัดการเรื่องร้องเรียน การทุจริตและประพฤติมิชอบ

โรงเรียนคลองท่อมราชบุรีรังสรรค์ จังหวัดกระบี่
สังกัดสำนักงานเขตพื้นที่การศึกษามัธยมศึกษาต่าง กระบี่